

KNAUF

2023. február

PERFECT SURFACES

Knauf glettanyagok

Perfect surfaces

PERFECT
SURFACES
KLASSIK



Klasszikus

PERFECT
SURFACES
PLUS



Plus

PERFECT
SURFACES
TOP



Prémium

Knauf Fill & Finish

Kalciumkarbonátból és különböző kötő- és adalékanyagokból álló hézagkitöltő és felületképző anyag.



0–5 mm vastagságig



kézi és gépi
bedolgozásra



Q1-Q4 felületi
minőséghez



1,1 kg/mm/m²

Alkalmazási terület

Készrekevert beltéri simítóanyag, alkalmas gipszkarton lemezek hézagerősítő szalaggal történő hézagoláshoz (javasolt papír hézagerősítő szalag), valamint gipszkarton, gipszrost, beton, pórusbeton, téglala vakolt felületek glettelésére, simítására.

Bedolgozási körülmények

A fogadó felületnek száraznak, teherbírónak, portól, málló részekről, oldószertől és szennyeződéstől mentesnek kell lennie.

A Knauf Fill & Finish felhordható téglafalra, betonra, mész-, gipsz- vagy cementvakolatra, gipszkarton felületre. Poros és erőteljesen nedvszívó felületet Knauf Tiefengrunddal kell előkezelni!

A gipszkarton építőlemezeknek a víz szerkezetre szilárdan rögzítve és az illesztési fugáknak tisztának, száraznak és pormentesnek kell lenniük. A hiányos, sérült felületi részeket saját anyagával ki kell tölteni.

Az anyag előkészítése

A vödörös kész anyagot felhasználás előtt alaposan át kell keverni, szükség esetén vízzel hígítható. Használjon tiszta edényt és szerszámokat!

A vödör visszazárásával az anyag eltartható a szavatossági ideig. Egyszeri anyagmegfagyás után próbaglettelést követően a termék felhasználható!

Kiszerezés

20 kg-os és 4 kg-os vödrökben
raklap mennyiség: 33/120 vödör

Tárolás

Fagytól, erős hőhatástól és közvetlen napfénytől védetten tárolandó. Szoba-hőmérsékleten legfeljebb 12 hónapig tárolható.



Bedolgozás

Az illesztési hézag teljes kitöltése után simítsa bele az anyagba a hézagoló szalagot. A további rétegek felhordása előtt a hézagoló anyagnak meg kell kötnie, teljesen ki kell száradnia. Az anyag a száradás során a környezet hőmérsékletétől és páratartalmától függően keményedik ki.

Knauf SuperFinish

Kalciumkarbonátból és különböző kötő- és adalékanyagokból álló hézagkitöltő és felületképző anyag.



0,1 – 3 mm vastagságig



kézi és gépi
bedolgozásra



Q2-Q4 felületi
minőséghez



1,6 kg/mm²

Alkalmazási terület

Készrekevert, általános célú simító-
anyag.

Bedolgozási körülmények

A fogadó felületnek száraznak, teherbíró-
nak, portól, málló részeketől, oldásztől
és szennyeződéstől mentesnek kell
lennie.

A Knauf SuperFinish felhordható téglafal-
ra, betonra, mész-, gipsz- vagy cement-
vakolatra, gipszkarton felületre. Poros
és erőteljesen nedvszívó felületet Knauf
Tiefengrunddal kell előkezeln!

A gipszkarton építőlemezeknek a váz
szerkezetre szilárdan rögzítve és az
illesztési fugáknak tisztának, száraznak
és pormentesnek kell lenniük. A hiányos,
sérült felületi részeket saját anyagával ki
kell tölteni.

Kiszereelés

20 kg-os és 5,4 kg-os vödörökben
raklap mennyiség: 33/120 vödör

Tárolás

Az anyag a száradás során a környezet
hőmérsékletétől és páratartalmától
függően keményedik ki. A száradási idő
alatt a levegő hőmérséklet nem mehet
10°C fok alá.



Az anyag előkészítése

A vödörös kész anyagot felhasználás előtt alaposan át kell keverni, szükség esetén vízzel
hígítható. Használjon tiszta edényt és szerszámokat!

A vödör visszazárásával az anyag eltartható a szavatossági ideig. Egyszeri anyagmegfagyás
után próbaglettelést követően a termék felhasználható!

Bedolgozás

Az illesztési hézag teljes kitöltése után simítsa bele az anyagba a hézagoló szalagot.
A további rétegek felhordása előtt a hézagoló anyagnak meg kell kötnie, teljesen ki kell
száradnia. Az anyag a száradás során a környezet hőmérsékletétől és páratartalmától
függően keményedik ki.

Knauf Roll Spray Max

KNAUF

Felhasználásra kész felületi simítóanyag



0,1–5 mm vastagságig



kézi és gépi
bedolgozásra



Q3–Q4 felületi
minőséghez



1,3 kg/mm²

Alkalmazási terület

Hordképes vakolt felület (gipsz, mész, cement), beton, gipsz, gipszkarton felületek felületi simítására, glettelésére Q4 felületi minőségű kivitelezésre.

A felületi minőség meghatározásait a 14–17. oldalakon találja.

Bedolgozási körülmények

A fogadó felületnek száraznak, teherbírónak, portól, málló részekről, oldászertől és szennyeződéstől mentesnek kell lennie.

A nagyobb felületi hibákat, hézagokat előzetesen Knauf Fugenfüllerrel vagy Uniflottal javítani kell.

Kiszerezés

20 kg-os zsák és 25 kg-os vödörben
raklap mennyiség: 50 db, illetve 33 db

Tárolás

Fagymentes, hősugárzástól és közvetlen napfénytől védett helyen. Az anyag rövid ideig megfagyhat, felolvasztás és keverés után felhasználható. Tárolási idő legfeljebb 12 hónap.



Az anyag előkészítése

Knauf Roll Spray Max készrekevert anyag és közvetlen víz hozzáadása nélkül bedolgozható. Szükség szerint az anyag víz hozzáadásával hígítható – legfeljebb 200 ml! Hígítás esetén óvatosan keverje át az anyagot és ellenőrizze a felhordást. Csak tiszta szerszámokat és eszközöket használjon.

Bedolgozás

A felhordást legfeljebb 5 mm vastag rétegben végezze. Következő réteg csak az előző réteg megszáradása után lehetséges. A felület csiszolása #180–#240 csiszolópapírral javasolt. A száradás után alapozandó, annak száradása után a kész felület bármilyen festékekkel festhető.

Knauf Wandspachtel Innen

KNAUF

Gipszbázisú, por alakú, nagy fehérségű hézagkitöltő gipsz.



0–5 mm vastagságig



kézi bedolgozásra



Q2 felületi minőséghez



1 kg/mm/m²



30–40 perc

Alkalmazási terület

Gipszkarton építőlemez toldásainak hézagkitöltésére, glettelésére, gyári élkiképzésen hézagerősítő szalag erősítéssel, valamint Q2 felületi minőségű felületek simítására

Bedolgozási körülmények

A fogadó felületnek száraznak, teherbíró-nak, portól, málló részekről, oldásztól és szennyeződéstől mentesnek kell lennie. A Knauf Wandspachtel Innen felhordható téglafalra, betonra, mészs-, gipsz- vagy cementvakolatra, valamint gipszkarton építőlemezre. Poros és erőteljesen nedvszívó felületet Knauf Universalgrunddal kell előkezelni! A gipszkarton építőlemezeknek a víz szerkezetre szilárdan rögzítve és az illesztési fugáknak tisztának, száraznak és pormentesnek kell lenniük. A hiányos, sérült felületi részeket saját anyagával ki kell tölteni.

Hézagoló anyag elkészítése

A Knauf Wandspachtel Innen-t tiszta, hideg vízbe szárják, és elsősorban kézzel – nem keverőszárral – csomómentesre keverik. 1 kg anyaghoz kb. 0,8 l víz szükséges. Keverés előtt 2–3 percig áztatják és kézzel vagy alacsony fordulató géppel csomómentesre keverik. Figyelem: Utólagosan a keveréket ne egészítsen ki, utólagos víz hozzáadással és újrakeveréssel az anyag nem válik újra felhasználhatóvá. Glettvassal, simítókanállal vagy spatulyával 30–40 percen belül fel kell dolgozni.

A Knauf hézagkitöltőt más anyagokkal összekeverni nem szabad. Az elkészítő edénynek és keverőeszközöknek tisztának és rozsdamentesnek kell lennie.

Kiszerezés

20 kg-os zsákokban
raklap mennyiség: 48 zsák: 960 kg

Tárolás

A zsákokat száraz helyen raklapon kell tárolni.

Sérült, kiszakadt zsákokat légmentesen vissza kell zárni vagy sértetlen zsákba áttölteni, és elsőként kell felhasználni. Tárolási idő legfeljebb 12 hónap.



Bedolgozás

Az elkészített alapanyagot legalább két munkafázisban, a felület minőségi követelményének megfelelően hordják fel. Szilárdulásnak induló anyag már nem bedolgozható!

A Knauf Wandspachtel Innen maximális javasolt felhordási vastagsága több rétegben akár 20 mm, az anyag 0-ra leühözható.

A hézagok kitöltése után 50 perccel a felesleges anyagot spatulyával letolják.

A széles spatulyázóval vagy glettvassal felhordott második réteget az építőlemezrel síkban kell leühözni. A csavarfejek is értelemszerűen glettelendők. Kisebb egyenetlenségek közvetlen a kötést követően eldolgozhatók. Csiszolni a hézagoló száradása után kézi vagy gépi csiszolóval egyaránt lehet.

Knauf G-K Start

Gipszbázisú, por alakú, hézagkitöltő gipsz.



10 mm vastagságig



kézi bedolgozásra



Q3 felületi minőséghez



1 kg/mm/m²



60 perc

Alkalmazási terület

Alkalmos gipszkarton hézagok kitöltésére és sérülések javítására, valamint élvédő profil és elektromos dobozok beágyazására. Alkalmos beltérben ásványi – gipszvakolat, mészcement vakolat, vékonyvakolat – felületekre, mint első réteg, amelyre további rétegek kerülnek.

Bedolgozási körülmények

A felületnek száraznak, tisztának, stabilnak valamint por- és zsírmentesnek kell lennie. Gyári élképzés alapozást nem igényel. Vágott él nedves ecsettel portalanítandó bedolgozás előtt. A málló részek eltávolítandók. A nedvszívó fogadófelület Knauf Tiefengrund mélyalapozóval alapozandó.

Hézagoló anyag elkészítése

A Knauf G-K Start 25kg-os zsák anyaga 1 l tiszta, hideg vízbe szórva, alacsony fordulaton csomómentesre, tejföl sűrűségűre keverendő. A konzisztencia további víz hozzáadással vagy további poranyag bekeveréssel módosítható.

Kiszerezés

25 kg-os zsákokban
raklap mennyiség: 40 zsák: 1000 kg

Tárolás

A zsákokat száraz helyen raklapon kell tárolni.
Sérült, kiszakadt zsákokat légmentesen vissza kell zárni vagy sértetlen zsákba áttölteni, és elsőként kell felhasználni.
Tárolási idő legfeljebb 12 hónap.

Bedolgozás

Egy réteg felhordási vastagsága legfeljebb 10 mm. A bekevert habarcsot 1 órán belül fel kell hordani. Az egyenetlen felület csiszolópapírral vagy glettelő kanállal megdolgozható. A bedolgozási feltétele +5 °C – +25°C közötti hőmérséklet. A végleges felület kialakítása Knauf Goldband Finish-sel javasolt.



Knauf Grundiermittel

Alapozó: erősen nedvszívó felületekre



Alkalmazási terület

A Knauf Grundiermittel magas lúgálló képességgel bíró műgyantás diszperzió, erősen nedvszívó fogadófelületek vakolás valamint szárazvakolat előtti alapozására.

A kezelés nélküli felületeken a vakolat anyaga megég, a vakolat száradása nem megfelelően zajlik és minőségi hibához a vakolat leválásához vezethet.

Bedolgozási körülmények

A Knauf Grundiermittel alapozó a fogadó felület nedvszívó képességétől függően 1:2 – 1:5 arányban hígítandó, majd ecsettel, hengerrel, vagy szórással hordandó fel az alapozandó felületre. A fogadófelület és levegő hőmérséklete a kivitelezés során nem lehet alacsonyabb, mint +5°C!

Előkészítés, tisztítás

A vakolás csak az alapozó teljes felületű száradása után kezdhető meg. Ez minden esetben több órát vesz igénybe. A száradás előtti vakolás az alapozó hatékonyságának elvesztéséhez vezet!

A használat után azonnal tisztítsa meg vízzel a munkaeszközöket! A megszáradt alapozó csak műgyanta oldószerrel (pl. etil-acetát) távolítható el.

Anyagszükséglet, kiszérelés, tárolás

Anyagszükséglet: 100 g/m²

15 kg / vödör – fagymentes helyen legfeljebb 12 hónapig eltartható

Knauf Betokontakt

Vakolat és szárazvakolat alapozó beton felületen



Alkalmazási terület

Knauf Betokontakt gipszalapú vakolatok felhasználásra kész alapozója, amely kvarchomok műgyanta keveréke, lúgálló, a bedolgozást segítő rózsaszín pigmenttel színezve. Beltérben monolit és kész beton elemek, beton födémelemek felületére alkalmazható, valamint EPS és XPS, sima, nem nedvszívó felületeire tapadóhídként

Bedolgozás

A Knauf BETOKONTAKT alapozót bedolgozás előtt át kell keverni. Felhordható kézzel (hengerrel) vagy géppel. Gépi felhordásnál szükséges vízzel hígítani (max.1l a 20,0kg anyaghoz) a szórhatóság végett. A Knauf BETOKONTAKT alapozót más anyaggal keverni nem szabad!

Felület megdolgozás

Az alapozás utáni munkafolyamatokkal addig kell várni, amíg a Knauf Betokontakt már nem ragad és teljesen megszáradt, várhatóan 12 óra, 20°C és 65%-os páratartalom mellett. Hidegebb és pársabb környezetben hosszabb a kötési idő. Jó szellőzés mellett, vagy szárító berendezés alkalmazásával rövidíthető a száradási idő!

Anyagszükséglet, kiszérelés, tárolás

Anyagszükséglet: 250 g/m²

5 kg-os és 20 kg-os vödör – fagymentes helyen legfeljebb 12 hónapig eltartható. Kibontott vödört szorosan vissza kell zárni! Közvetlen napsütéstől, magas hőmérséklettől védeni kell.

Knauf Universalgrund

Szintelen mélyalapozó erősen nedvszívó felületekre



Alkalmazási terület

A Knauf Universalgrund egy használatra kész sztirol-akril diszperzió alapú mélyalapozó. Alkalmazható beltérben és kültérben: vakolat, hidegburkolat ragasztás, tapétázás és festés előtt beton, pórusbeton, téglá, kerámia, cement-mészvakolat, cementesztrich, gipsz, gipszkarton és gipszkarton felületeken.

Bedolgozási körülmények

Az aljzatnak erősnek, tisztának és száraznak kell lennie, a maradék nedvességtartalom nem lehet több 3%-nál. Nagy nedvszívó képességű felületet kétszer kell alapozni. A fogadófelület és levegő hőmérséklete a kivitelezés során nem lehet alacsonyabb, mint +5°C!

Előkészítés, tisztítás

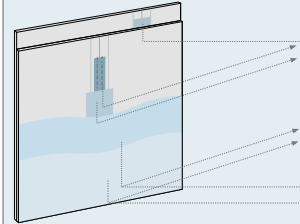
A Knauf Universalgrundot egyenletesen kell felvinni a felületre szórással, hengerrel vagy ecsettel. Erősen nedvszívó felületnél meg kell ismételni a felhordást.

Anyagszükséglet, kiszérelés, tárolás

Anyagszükséglet: 100–150 ml/m² falon – padlón 250 ml/m²
1/5/10 literes vödörben – fagymentes helyen legfeljebb 12 hónapig eltartható

Felületi minőségi besorolások – Q1–Q4

HRAK, HRK, vagy vágott élképzés gipszkarton felületképzés rétegdijje

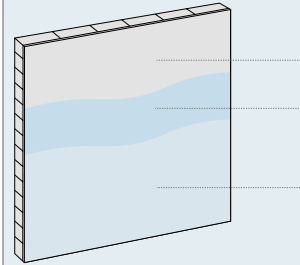


Wandspachtel,
G-K Start



Super Finish,
Fill & Finish, Q1-től
Roll Spray Max
(Q3–Q4)

Vakolt felület felületképzés rétegdijje



Tiefengrund –
Universalgrund
alopozós



Fill & Finish –
Q3 minőség



SuperFinish –
Roll Spray Max –
Q4 minőség

Q1. minőségi fokozat – alappletelés

Hidegburkolatot fogadó vagy vastagabb, korszerű ragasztóréteggel rögzített felületképzések alá alkalmazható. Magában foglalja a gipszkarton illesztések kitöltését és a rögzítő elemek átsimítását. A kiálló hézagolást le kell simítani, szerszám okozta sérülések, sorják megengedettek. A hézagérősítők elhelyezendők, amennyiben a hézagképzési mód ezt előírja. A rögzítőelemek átsimításáról az alsó rétegeknél el lehet tekinteni.



Gipszkarton hézagok gyári élképzések kitöltése simítóval, a glettanyagot keresztirányban mindkét oldalról elegendő mennyiségben húzzuk be.



Erős nyomás nélkül egyenletesen simítsuk végig hosszában a hézagkitöltő anyagot.



Gyári élképzésnél simítóval szélesen simítjuk (húzzuk) le az illesztést.



A vágott éleket csiszolóval vagy élgyaluvál toljuk le. Vágott éléknél hézagerősítő szalag szükséges, amit az első hézagkitöltésbe ágyazzunk és egyszer simítsuk le.

Q2. minőségi fokozat - normál glettelés

Strukturált falburkolatok, vastag tapéták, matt bevonatok vagy belső vakolat alá alkalmazható. Az alapglettelést (Q1) követően simítást, finomglettelést jelenti, amíg az illesztés területe a felülettel fokozatmentes átmenetet nem alkot. Megmunkálási lenyomat nem maradhat, a glettelte területeket le kell csiszolni.



Az illesztést 30 cm szélességben simítsuk le.



Vágott élnél is 30 cm szélesen szükséges a lesimítás.

Q3. minőségi fokozat - speciális glettelés

Finom strukturájú falburkolat, matt bevonat, kis szemcséjű belső vakolat alá alkalmazható. A normál glettelés (Q2) után az illesztési hézagok széles kisimítását, valamint fennmaradó kartonfelület lesimítását jelenti. A glettelte területeket le kell csiszolni.



Teljes gipszkarton felületre legalább 1mm vastag simítás kerül.



Simítsuk szélesen le a felületet és finoman csiszoljuk meg az esetleges érdességet.

Q4. minőségi fokozat - különleges glettelés

A legmagasabb követelmények teljesítésére törekvő, fényes bevonatok alá alkalmazható. Magában foglalja a normál glettelést (Q2) valamint a teljes kartonfelület átmenő simítását, vékonyvakolását 2-3 mm-es vastagságig. Súrlófény hatásának kitett felületeknél a hézagosítást a végleges fényviszonyok mellett kell végezni.



Falfelületen Q2 minőségű felületre széles simítóval elhúzott 2-3 mm vastag glettelés, vékonyvakolat.

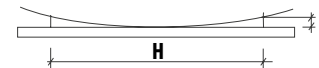
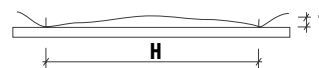


Mennyezetén is széles simítóval elhúzott 2-3 mm vastag glettelés, vékonyvakolat.

Mérettűrés

Síktűrés értéke mm-ben a mérési pont távolságának függvényében

Mérési pont távolsága m-ben	Síktűrés értéke mm-ben a mérési pont távolságának függvényében, mellékelt ábra szerinti vizsgálati módszerrel					
	0,1	1	2	4	10	15
Szerelt fal és álmennyezet kész felülete – Q3 minőségig	3	5	7	10	20	25
Magasabb követelményű felületeknél – Q4 minőség	2	3	5	8	15	20



Termék	Fill & Finish	SuperFinish
Összetétel	Készrekevert hézagoló és simító kis sűrűségű anyag (kalciumkarbonát + kötő, adalékok)	Készrekevert simító (kalciumkarbonát + kötő, adalékok)
Rétegvastagság	0–5 mm	0–5 mm
Kézi bedolgozás	x	x
Gépi bedolgozás	x	x
Felületi minőség	Q1–Q4	Q2–Q4
Anyagszükséglet (felületi simításhoz)	1,1 kg/mm/m ²	1,6 kg/mm/m ²
Anyagszükséglet (hézagkitöltéshez)	0,4 kg/m ² mennyezeten	0,6 kg/m ² mennyezeten
Bedolgozási idő	–	–
Alkalmazási terület	Minden általános felület: beton, téglá, vakolat, gipszkarton	Minden általános felület: beton, téglá, vakolat, gipszkarton
Hézagolás	Gipszkarton hézagerősítő szalaggal történő illesztésére (papír is)	–
Felületi simítás	Beltéri hézagoló Q1–Q4-ig	Beltéri hézagoló Q2–Q4-ig
Kiszerezés	vödör – készrekevert	vödör – készrekevert
Kiszerezési egység	20kg/4kg	20kg/5,4kg
Raklap mennyiség	33/120 db	33/120 db

Roll & Spray Max	Wandspachtel	G-K Start
Készrekevert polimerbázisú felület-simító és hézagkitöltő anyag.	Gipszbázisú nagy simaságú hézagolóanyag	Gipszbázisú hézagoló és glettelőanyag
0,1–5 mm	0–5 mm	0–10 mm
x	x	x
–	–	–
Q4	Q2	Q2
1,3 kg/mm/m ²	1 kg/mm/m ²	–
–	–	0,5 kg/m ² 2 réteg borításhoz 1 kg/m ² 4 réteg borításhoz
–	30–40 perc	60 perc
Minden általános felület: beton, téglá, vakolat, gipszkarton	Minden általános felület: beton, téglá, vakolat, gipszkarton	–
–	Gipszkarton hézagerősítő szalaggal történő illesztésére	Gipszkarton hézagerősítő szalaggal történő illesztésére
0,1–5 mm vastagságig, Q3–Q4 minőségű belső gletteléshez (simításhoz)	0–5 mm vastagságig, Q2 minőségű belső gletteléshez (simításhoz)	–
vödör – készrekevert	zsák – portermék	zsák – portermék
20 kg-os zsák/25 kg-os vödör	20kg	25kg
50 db zsák/33 db vödör	48 zsák/960 kg	48 db/960 kg



PERFECT SURFACES - Knauf glettanyagok és rendszerek



KLASSZIK – a kipróbált és ismert termékek. Megbízhatóság, egyenletes teljesítmény bármely munkán és bármilyen felületen.



PLUS termékek – egyesítik a KLASSIK minőségét, és megbízhatóságát a nagyobb hatékonysággal. A magasabb végső minőség, gyorsabban, rövidebb idő alatt érhető el.



PRÉMIUM minőség kompromisszumok nélkül azok számára, akik a legjobbat szeretnék. Az eredmény tökéletes felület, hatékony bedolgozás, a legkiemelkedőbb anyagtulajdonságok mellett.

Az adatok a kiállítási időpont ismereteinek és tapasztalatainak szintjén alapulnak, nem jelentik a terméktulajdonságok garanciáját. Nem változtathatók és más termékre át nem ruházhatók.

A fennálló törvények és rendelkezések figyelembe vétele termékünk felhasználójának felelőssége.


A fenti adatok és a csomagoláson feltüntetett adatok közötti mindenkor eltérések az időközbeni szabályozásokból adódhatnak.


A műszaki változás joga fenntartva. Szavatosság csak a kifogástalan minőségű termékre vonatkozik. Szerkezeti, statikai és épületfizikai minőség a Knauf-rendszerből csak akkor hozható létre, ha kizárólagosan a Knauf-rendszer elemeit használják vagy a Knauf által kifejezetten ajánlott megbízható termékeket. Anyagmennyiségek csak tájékoztató értékek. Minden jog fenntartva.

Változtatás, másolás, elektronikus másolat készítése és felhasználása kizárólag csak a Knauf hozzájárulásával lehetséges.


Knauf Kft.

Budapest, Lejtő u. 5. H-1124

 **+36 1 248 2430**

 **+36 1 319 7301**

 **www.knauf.hu**

 **info-hu@knauf.com**